

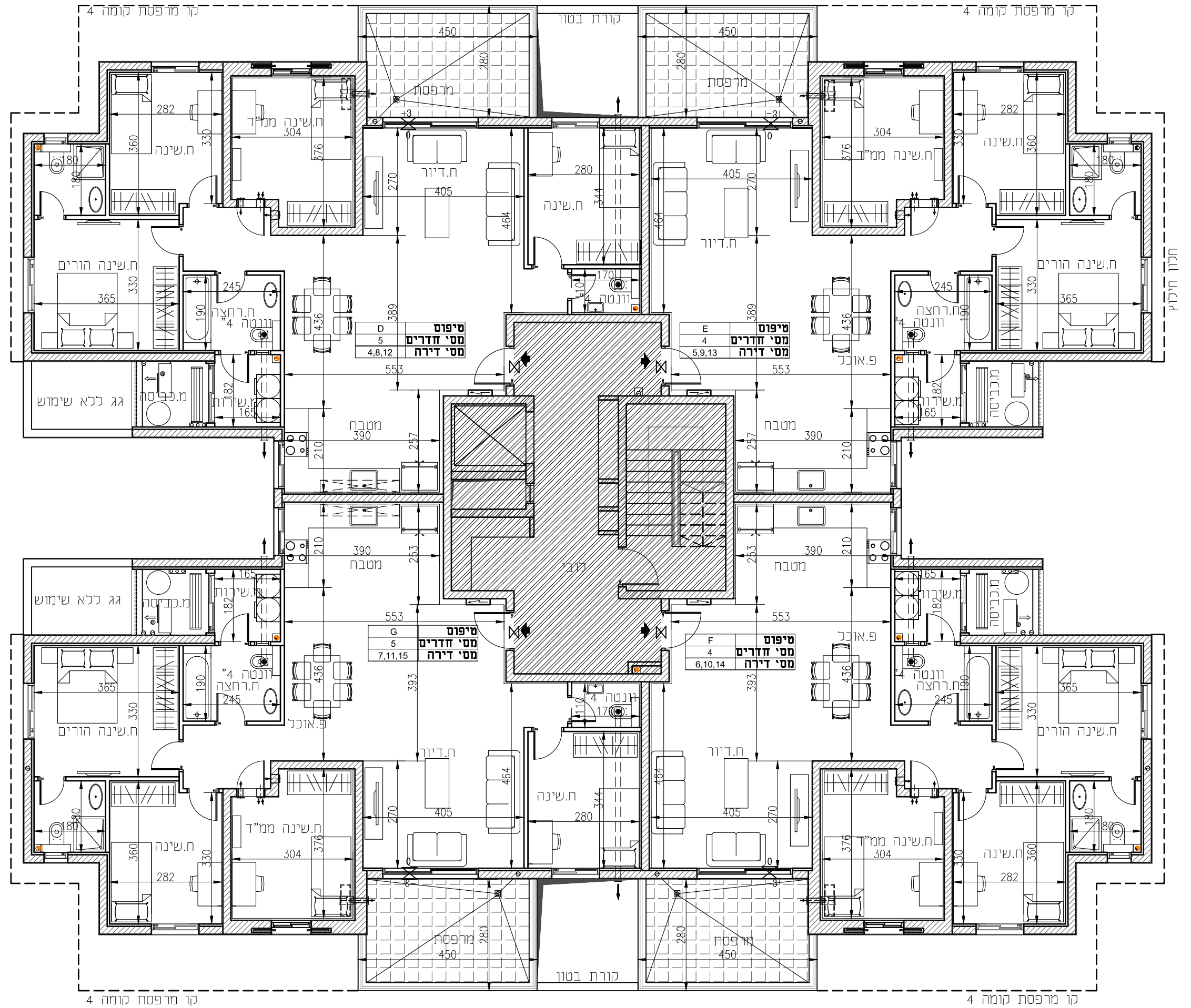
שכונת השחר, דימונה
מגרש : 508
פרויקט במחיר מופחת
התכנית לא סופית-לפני היתר בניה!

הערות לתוכנית:

- המידות המתוארות בתכנית הן מידות בנייה (ברוטו) מקיר בנייה בנייה מקיר בנייה, לפני חיפוי טיח, קרמיקה או כל חיפוי אחר.
- סטיט בשער של 2% בין מידות הבניין המופיעות בתכנית לבין המידות המופיעות במפרט לא ייחשבו לסטייה.
- יתכנו שינויים בפתחים בגודלם, מיקומם, מידתם או צורתם לרבות שינויים בחזיתות השונות או באופן החלוקה הפנימית.
- למען הסר ספק מובהר כי הריהוט, הציוד החשמלי ואביזרי החשמל המצויינים בדירה אינם נכללים בחוזה המכר ומופיעים להמחשה בלבד.
- קבועות הסניטריה (ברזים, כיורים, אסלות, אמבטיות וכו') המופיעות בתוכנית זו הינם להמחשה בלבד ואין להתייחס למדויקותן, מיקומם או צורתם אלא למפורט במפרט הטכני בלבד.
- מיקומם הסופי של צ.מ.ג., צ.מ.ג. וקולטני ביוב בקירות ו/או ליד הקירות יקבעו ע"י תכנית הביצוע.
- צ.מ.ג. - צינור מי גשם - צ.מ.ג. - צינור ניקוז מרפסת).
- מיקומם הסופי של ההכנות למזגנים יקבע ע"י תכנית הביצוע.
- מיקומם הסופי של דודי מים חמים יקבע ע"י תכנית הביצוע.
- תיתכן העברה גלויה אנכית ו/או אופקית למערכות שונות של ביוב ואוויר ניקוז וכו' במחסנים ובשטחים ציבוריים מעבר למסומן בתכנית ובגבהים שונים.
- בשטח החצרות הצמודות עוברים קווי צנרת מים ניקוז וביוב וממוקמות שוחות ביקורת של המערכות המשותפות בגין כך תירשם זיקת הנאה לזכות מעבר על המגרש לגישה למערכות אלה.
- הנ"ל יבוצע ע"י החלסת החברה ובהתאם לחוקיות הביצוע.
- פני הריצוף בתוך המ.מ.ד. מוגבהים ב-2-3 ס"מ מפני ריצוף הדירה.
- במקרה של סתירה בין תוכנית זו למפרט יקבע המפרט.
- על האג יקבעו מתקנים כגון מאגרי מים מעבי מיזוג אוויר אנטנת טלוויזיה / או כל מתקן אחר שיקבע ע"י החברה והמיועד לשרת את הבניין.
- גבולות המגרש יקבעו סופית בתשריט שיאושר ע"י הרשות המקומית.
- התוכנית כפופות לאישור הרשויות.
- אין מסומנים בתוכנית המכר, בחלקם או בשלמותם, פרטי הבליטות ו/או השטחים הנובעים מהתכנון והביצוע של עבודות הבנייה, הקונסטרוקציה והמערכות כגון: עמודים, קורות, קווי צנרת גלויים/או נסתרים וכד'.
- ביציאה למרפסת עשויה להיות הגברה/הנמכה עד גובה כ-4 ס"מ.
- אופציה - קיר גבס לפי החלסת החברה.
- יתכנו שינויים בתכנית כתוצאה מדרישות הרשויות, התכנית לפני היתר בנייה.
- ע"פ חוק מחיר למשתכן - חל איסור למכור את הדירה במשך 5 שנים ראשונות, מיום קבלת הדירה.

מקרא:

	כניסה לדירה		קו קורוי		צינור אוורור
	פרטי הדירה		הפרש מפלסים בריצוף		מערכת סינון אוויר בממ"ד
	שטח ורכוש משותף		ארון חשמל דירתי		מיקום הכנה למעבה מזגן
	מרפסת לא מקורה		קולטני ביוב		וונטה
	מרפסת\שטח מקורה		דוד		



מגרש	בניין	קומה	קנ"מ	תאריך	חתימה הקבלן:
508	508	1-3	1:100	09.05.2024	חתימה הרוכש: